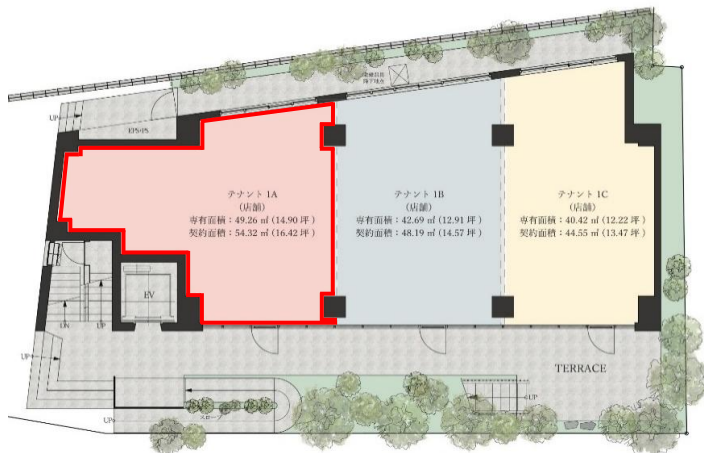


# LIT18

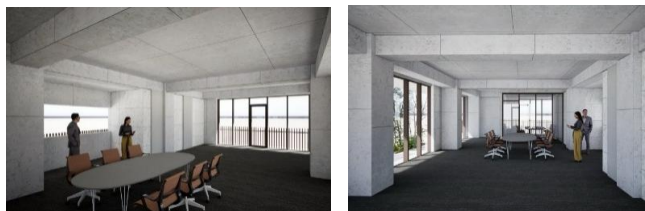
## 4階建て 1階部分 (1A)



【建物外観パース(正面)】



【1階平面図】

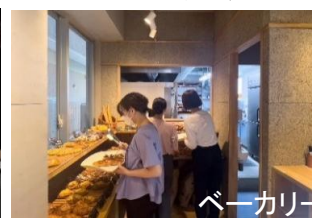


【イメージパース】

※パースは1Aと1Bの区画のイメージとなります



寿司屋



ベーカリー



和食屋



イタリアン

【テナントイメージ写真】

■2区画分、3区画分での使用も可能です。  
■当物件はスケルトン渡しとなります。  
※業種ご相談ください(軽飲食可)  
※内装工事についてはご相談ください。

物件種目	店舗・事務所	
最寄駅	JR「大津」駅 徒歩3分	
賃貸条件	賃料	193,700円 (税別) <small>共益費 29,800円 (税別)</small>
	一時金等	保証金 (賃料6ヶ月分)

所在地	滋賀県大津市梅林1丁目
交通	JR「大津」駅 徒歩3分

建物	建物名	LIT 18
	構造・規模	鉄筋コンクリート造 4階建 1階部分 1A
	使用部分面積	専有面積49.26㎡ (14.90坪) バルコニー等面積5.05㎡ (1.52坪)

築年月	2026年7月末竣工予定	契約期間	
共益費等	29,800円 (税別)		
土地面積	353.94㎡	用途地域	商業地域
駐車場	有	引渡日	
現況	空		
接道状況	北側幅員7.9m		
本体設備	エレベーター／防犯カメラ		
各戸設備			
備考	■保証会社加入要 ※初回保証料: 賃料の1ヶ月 継続保証料: 賃料の10%/年		

会員番号		物件番号	
------	--	------	--

物件番号

滋賀県知事(12)第1318号

森田ビル通商株式会社

滋賀県大津市京町3丁目4-32 TEL: 077-526-1000

担当 四柳

TEL: 090-1317-8716

【客付会社様へ】

案内方法

当社立合い

■手数料: 賃料×1ヶ月

■取引態様: 仲介

■情報公開日: 2025/9/2

物件所在