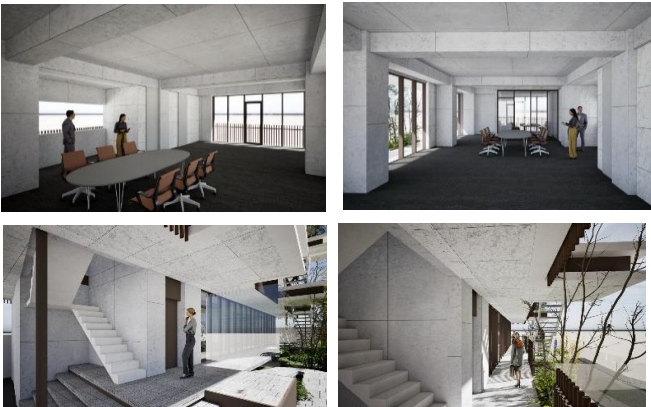


LIT₁₈

4階建て 3階部分 (3A)

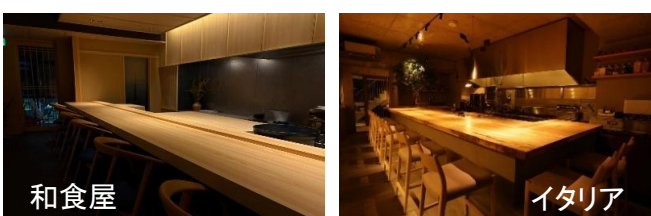
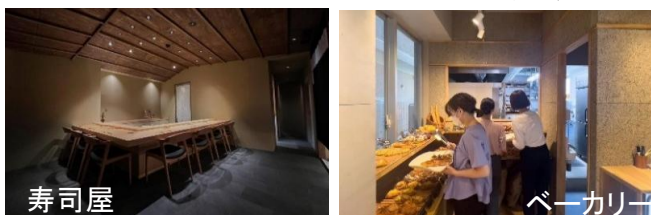


【建物外観パース(正面)】



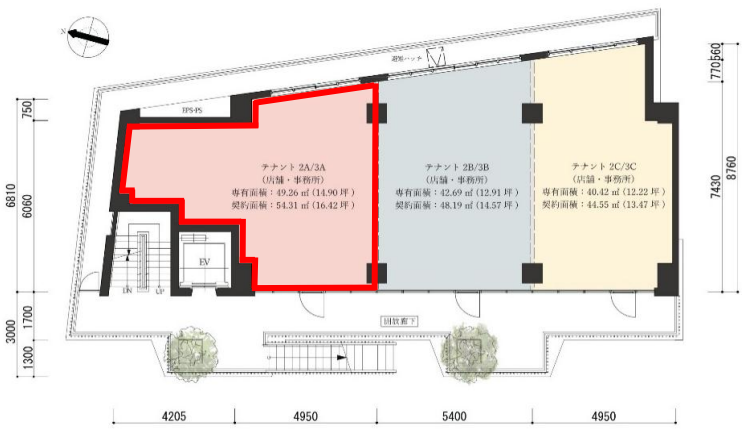
【イメージパース】

※パースは1Aと1Bの区画のイメージとなります



【テナントイメージ写真】

- 2区画分、3区画分での使用も可能です。
- 当物件はスケルトン渡しとなります。
- ※業種ご相談ください(軽飲食可)
- ※内装工事についてはご相談ください。



【2/3階平面図】

物件種目	店舗・事務所		
最寄駅	JR「大津」駅 徒歩3分		
賃貸条件	賃料	163,900円 (税別)	共益費 29,800円 (税別)
	一時金等	保証金 (賃料6ヶ月分)	
所在地	滋賀県大津市梅林1丁目		
交通	JR「大津」駅 徒歩3分		
建物	建物名	LIT 18	
	構造・規模	鉄筋コンクリート造 4階建 3階部分 3A	
	使用部分面積	専有面積49.26㎡ (14.90坪)	バルコニー等面積5.05㎡ (1.52坪)
築年月	2026年7月末竣工予定	契約期間	
共益費等	29,800円 (税別)		
土地面積	353.94㎡	用途地域	商業地域
駐車場	有	引渡日	
現況	空		
接道状況	北側幅員7.9m		
本体設備	エレベーター／防犯カメラ		
各戸設備			
備考	<ul style="list-style-type: none"> ■保証会社加入要 ※初回保証料：賃料の1ヶ月 ■継続保証料：賃料の10%/年 		
会員番号		物件番号	

物件番号

滋賀県知事(12)第1318号
 森田ビル通商株式会社
 滋賀県大津市京町3丁目4-32 TEL: 077-526-1000

担当 四柳
 TEL: 090-1317-8716

【客付会社様へ】	■手数料：賃料×1ヶ月
案内方法	■取引態様：仲介
当社立合い	■情報公開日：2025/9/2

物件所在